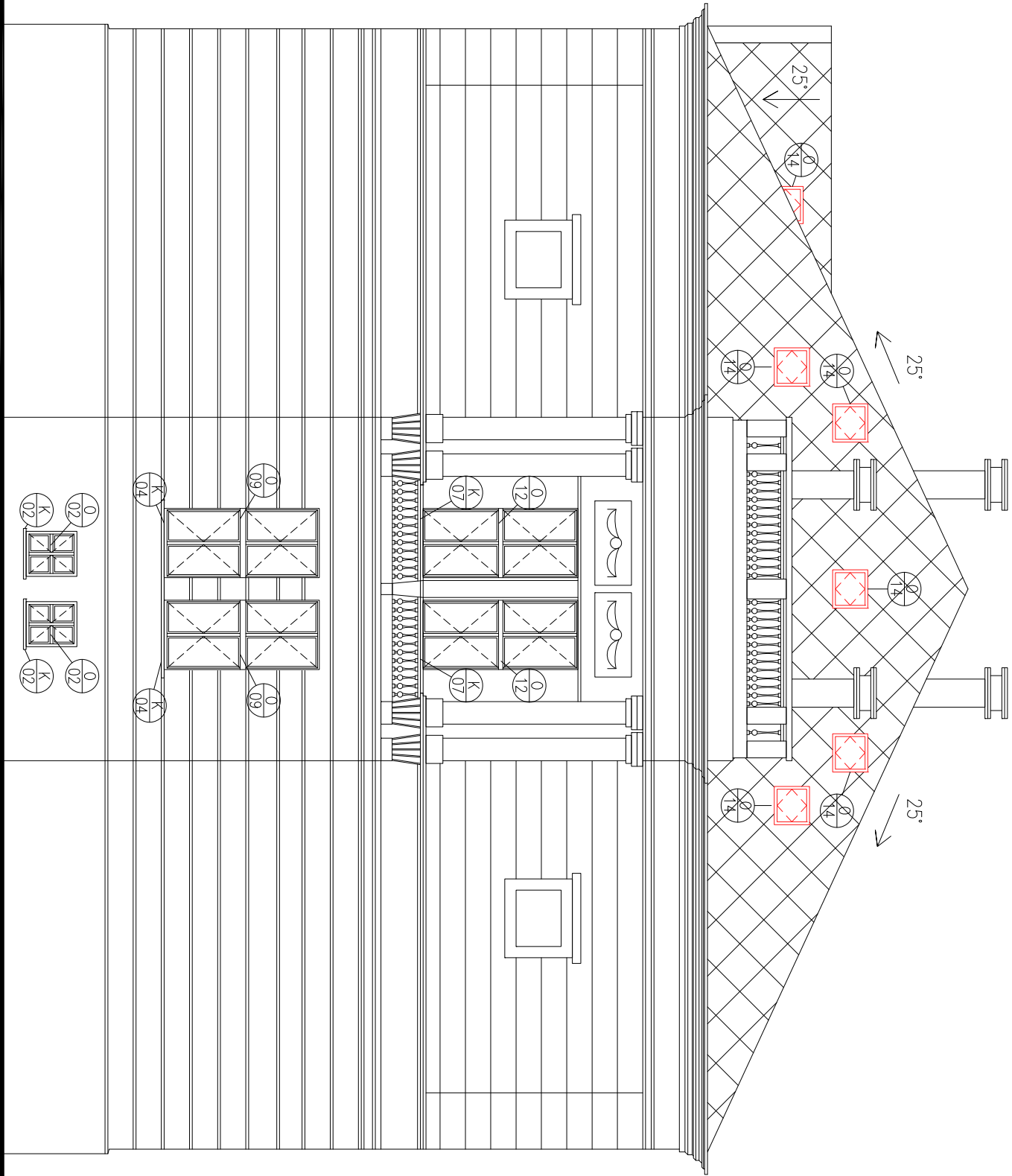


# POHLED ZÁPADNÍ



## LEGENDA MATERIÁLŮ:

	STÁVAJÍCÍ NOSNÉ / NENOSNÉ ZDIVO
	STÁVAJÍCÍ STŘEŠNÍ KRYTINA Z ETERNITU

## PŘEDEPSANÉ PARAMETRY DLE ENERG. AUDITU:

### FASÁDA:

Zateplení fasády objektu – BEZ ZATEPLENÍ

Vyměřované a nově navrhované výplně otvorů na fasádě:

- součinitel prostupu tepla u oken  $U_{max}=0,9 \text{ W/(m}^2\text{K)}$
- součinitel prostupu tepla u dveří  $U_{max}=1,20 \text{ W/(m}^2\text{K)}$

### PŮDNÍ PROSTOR:

- Zateplení půdního prostoru (podkroví) – MV tl. 300mm:
- zateplení šikmé střechy – MV tl. 300mm (120mm mezi kroky + 140+40mm pod kroky)
  - zateplení zděné části (nadezdíčky) – MV tl. 160mm (vloženo do KCE pro SDK opláštění)
  - součinitel tepelné vodivosti izolačního materiálu je  $\lambda \leq 0,04 \text{ W/mK}$

Nově navrhované výplně otvorů ve střešní rovině:

- součinitel prostupu tepla u střešních oken  $U_{max}=0,9 \text{ W/(m}^2\text{K)}$

Veškeré navržené skladby a výplně otvorů musí splňovat technické požadavky dle platné normy ČSN 73 0540 – 2: 2011 na součinitel prostupu tepla  $U \text{ (W/(m}^2\text{K))}$ .

## ÚPRAVY PLOCHŮ A VÝPLNĚ OTVORŮ:

### FASÁDA:

#### SOKL:

#### VÝPLNĚ OTVORŮ:

STÁVAJÍCÍ ŘEŠENÍ STÁVAJÍCÍ ŘEŠENÍ	DŘEVĚNÁ EUROOKNA S IZOLAČNÍM TROUSKLEM
$[U_{wmax}=0,90 \text{ W/(m}^2\text{K)}]$	DŘEVĚNÉ DVEŘE $[U_{wmax}=1,2 \text{ W/(m}^2\text{K)}]$
BARVA INTERIÉR / EXTERIÉR – BILÁ / BILÁ	POZINKOVANÝ PLECH, ODSŤÍN DLE PŮVODNÍHO ŘEŠENÍ – RAL 9007, ALT. DLE STÁVAJÍCÍCH STÁVAJÍCÍ OPLECHOVÁNÍ ŘÍMS, STÁVAJÍCÍ SVODY STÁVAJÍCÍ VALBOVÁ STŘECHA, STÁVAJÍCÍ STŘEŠNÍ KRYTINA Z ETERNITU

### PARAPETY:

KLEMPÍŘSKÉ PRVKY: STŘECHA:

Nedílnou součástí dokumentace je technická zpráva, knihy výpisů prvků a kniha detailů.

Standardy uvedené projektantem jsou navrženy jako kvalitativně minimální.

Po osazení nových oken a dveří, je nutné provést pečlivě zednické zajištění na straně interiéru i exteriéru s barevností v návaznosti na stávající. U ostění v exteriéru bude barevné napojení vyzorováno včetně napojení opravného náteru, opraveny budou celé plochy špalety tzn. venkovní ostění a nadpraží. U zvýrazněných šambmán oken bude případně barevně sjednocen náter celé šambmány. U parapetů bude vyzorováno oprava parapetního profilu, nebo parapetní římsy v návaznosti na oplechování venkovních parapetů.

U oken s rovným ostěním bude úprava ostění provedena jádrovou omítkou nebo fasádním lepidlem pro vyrovnání případných nerovností ostění, dále se provede finální zajištění sádrovou omítkou s následným nátěrem v odstínu dle navazujících konstrukcí.

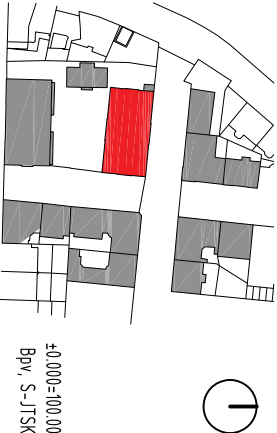
U oken špaletových po odstranění stávajícího okna a případnému vzniku dutiny po odstranění špalety bude tato dutina vyplněna deskou XPS s následným dolepením parotěsné pásky. Na upravený podklad bude natažena fasádní mřížka (perlinka) a ostění bude zarovnáno fasádním lepidlem (stěrkou). Finální zajištění bude provedeno sádrovou omítkou s následným nátěrem v odstínu dle navazujících konstrukcí.

Osazení střešních oken bude provedeno dle technologického postupu výrobce a dle standardů montáže střešních oken. Realizační firma provede montáž střešních oken včetně vytvoření nového otvoru ve střešní konstrukci a včetně všech dokončovacích prací, jako je zajištění na straně interiéru a DŮKLADNĚ A VODOTĚSNĚ napojení na stávající střešní konstrukci.

## SNIŽOVÁNÍ SPOTŘEBY ENERGIE

### Gymnázium PORG

Lindnerova č. p. 517/3, parc. č. 108, katastrální území Libeň [730891]



### DOKUMENTACE PRO STAVEBNÍ POVOLENÍ (DSP)

#### ODPOVĚDNÝ PROJEKTANT

Ing. Josef Fik, ČKAIT 0007055  
+420 605643181, spk-fik@opjic.cz

#### AUTOREL NÁVRHU / DESIGN

Ing. Martin Uher  
+420 60728879, martin@opjic.cz  
Ing. Milan Matějovic  
+420 775640271, martin@opjic.cz

opjic projekt

#### INVESTOR

Service sídlo pro správu svěřeného majetku MČ  
Praha 8 zastoupené Ing. Jiřím Zlatohlávkem  
U Synagogy 236/2  
180 00 Praha 8

#### ČÁST DOKUMENTACE

### D.1.1

## ARCHITEKTONICKO STAVEBNÍ ŘEŠENÍ

#### OBSAH VÝKRESU

## POHLED ZÁPADNÍ - Navržený stav

VÝKRES	FORMÁT
1:100	A4

#### DATUM

11/2015

#### ČÍSLO VÝKRESU / REVIZE

A1\_304

#### ČÍSLO PRÁČE

#### GENERÁLNÍ PROJEKTANT

basepoint s.r.o.  
V Bezděchách 2350/6  
149 00 Praha 4  
www.basepoint.cz

